

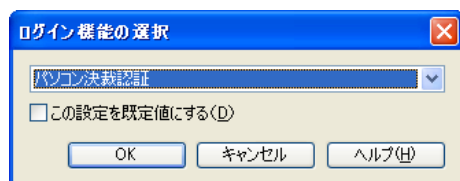
## 捺印用印鑑データファイルの参照パス設定

- 1 [スタート]-[すべてのプログラム]-[パソコン決裁6]-[捺印ツール]の順に選択して、捺印ツールを起動します。

- 2 表示された画面によって以下の操作をお願い致します。(表示されなければ手順4へ)

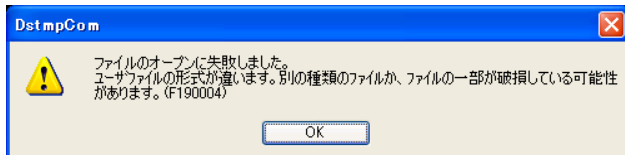
★[ログイン機能の選択]画面が表示された場合]

[OK]をクリックして手順3へ。

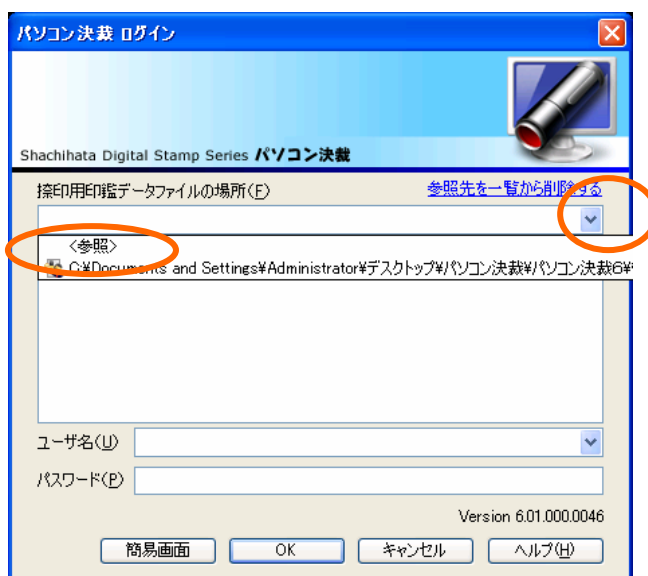


★[エラー画面が表示された場合]

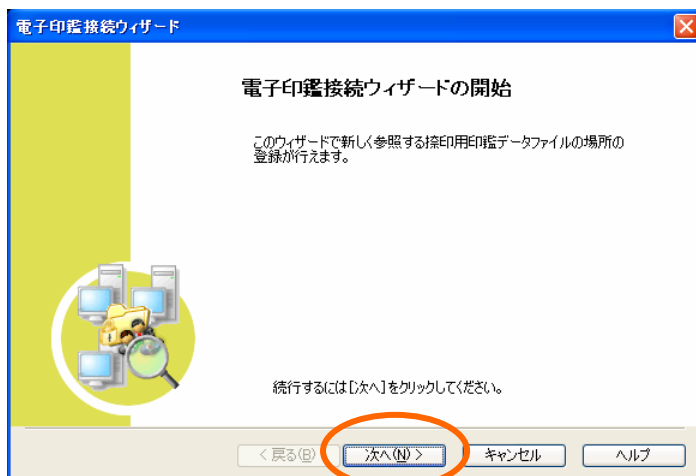
[OK]をクリックして手順3へ。



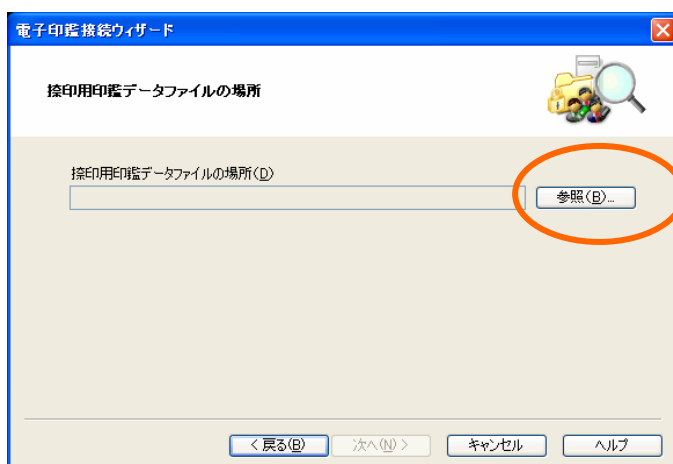
- 3 [パソコン決裁ログイン]画面内の[捺印用印鑑データファイルの場所]リストを開き[参照]をクリックします。[捺印用印鑑データファイルの場所]がない場合[詳細画面]をクリックして下さい。



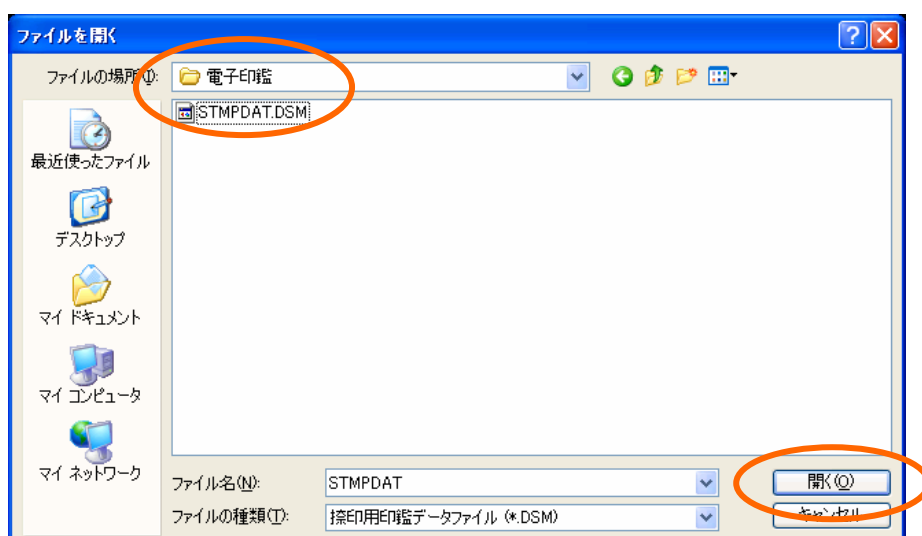
- 4 [電子印鑑接続ウィザードの開始]画面が表示されます。[次へ]をクリックします。



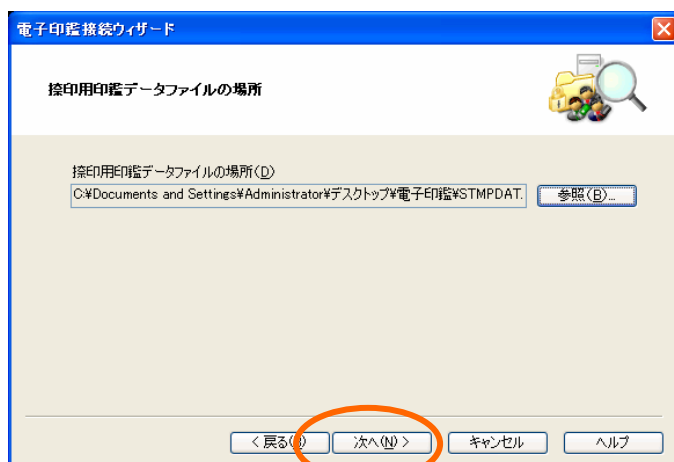
- 5 [捺印用印鑑データファイルの場所]画面が表示されます。[参照]をクリックします。



- 6 [ファイルを開く]画面が表示されます。[ファイルの場所]を保存した捺印用印鑑データファイルの場所に指定します。真ん中のボックスに[STMPDAT.DSM]というファイル名が表示されるので、これをクリックして選択し、[開く]をクリックします。



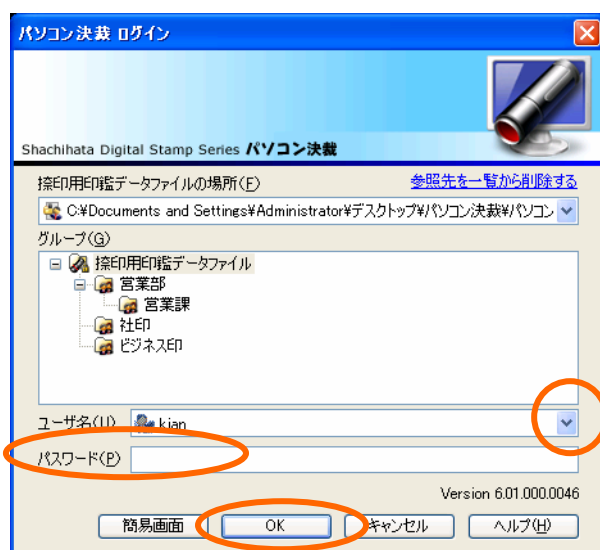
- 7 [捺印用印鑑データファイルの場所]画面に戻りますので[次へ]をクリックします。



- 8 [接続ウィザードの完了]画面に変わります。[完了]をクリックします。



- 9 [パソコン決裁ログイン]画面に戻ります。[ユーザ名]のドロップダウンリストを開き、任意のユーザを選択します。選択後、パスワードを入力し、[OK]をクリックします。



10 画面左上部に印影が表示されれば設定終了です。

