

Microsoft Word2007 のリボンに、「パソコン決裁 オートプロテクトツール」のタブが表示されない現象について**・現象**

Microsoft Word 2007 のリボンに、「パソコン決裁 オートプロテクトツール」のタブ(タブ名は「シヤチハタ 電子印鑑」または「アドイン」)が表示されない。

・原因

Microsoft Word 2007 の使用状況やアップグレード等により以下の状態になると、「パソコン決裁 オートプロテクトツール」のツールボタンが表示されません。

- ◇「パソコン決裁 オートプロテクトツール」のアドインファイルが削除された。
- ◇「パソコン決裁 オートプロテクトツール」のアドインファイルへの参照が無効になった。
- ◇「パソコン決裁 オートプロテクトツール」のタブ表示がオフになった。

・解決方法

以下の手順で、「パソコン決裁 オートプロテクトツール」の再設定を行ってください。

・操作手順

- (1) Microsoft Word を終了していることを確認し、エクスプローラを起動します。
- (2) Microsoft Office がインストールされているフォルダ内にある[Startup]フォルダにアクセスします。
例) Microsoft Office 2007 を C ドライブにデフォルト設定でインストールした場合は、
[C:¥Program Files¥Microsoft Office¥Office12¥Startup]です。
- (3) [Startup]フォルダ内にWordアドインファイル(satpr6w.dotmまたはsatpr6w.dot、satpr5w.dot)が格納されているか確認します。

Wordアドインファイルを確認できない場合は、操作手順(4)に進んでください。

Wordアドインファイルを確認できた場合は、操作手順(6)に進んでください。

- (4) 下記フォルダに収録されているWordアドインファイルを、操作手順(2)でアクセスした[Startup]フォルダに貼り付けます。

【パソコン決裁6の場合】

「パソコン決裁6 捺印ツール」を インストールしたフォルダ内に収録されています。

例 [C:¥Program Files¥DstmpV6¥satpr6w.dotm または satpr6w.dot]

【パソコン決裁5の場合】

「パソコン決裁5 捺印ツール」の インストール CD-ROM 内に収録されています。

例 [~¥stmptool¥files¥satpr5w.dot]

※ Microsoft Word 2007 に対応しているのは、2007 年 2 月以降にリリースされた Word アドインファイルのみです。

修正版の Word アドインファイルを電子メール等で弊社より入手されている場合は、そのファイルを[Startup]フォルダに貼り付けてください。(既に同一名のファイルがある場合は、そのまま上書き保存してください。)

- (5) Microsoft Wordを起動し、「パソコン決裁 オートプロテクトツール」のタブが表示されているか確認します。

ツールバーが確認できた場合は、設定終了です。

ツールバーが確認できない場合は、操作手順(6)に進んでください。

・パソコン決裁6 satpr6w.dotmの場合



・パソコン決裁6 satpr6w.dot の場合

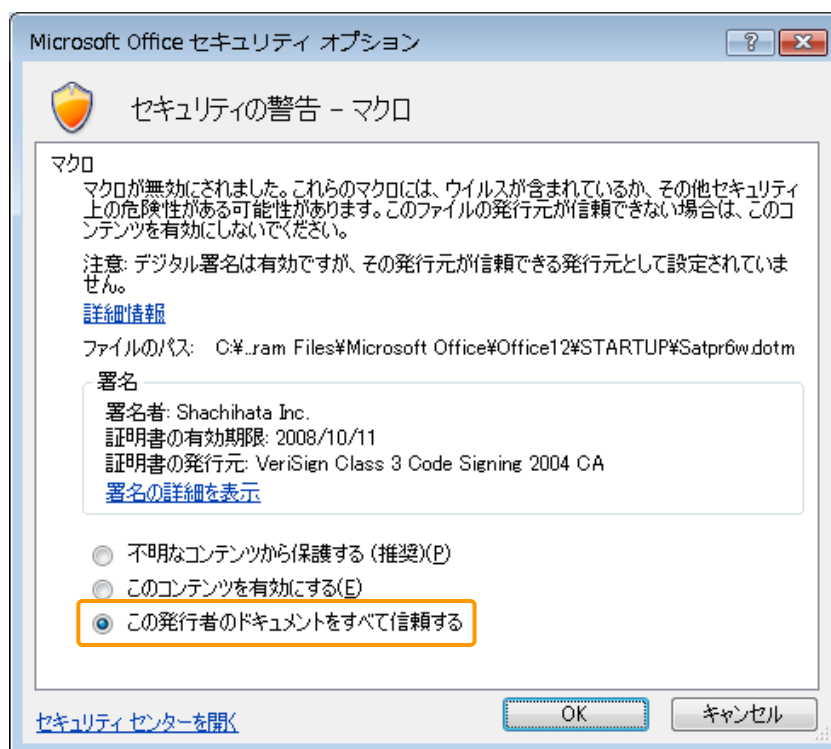
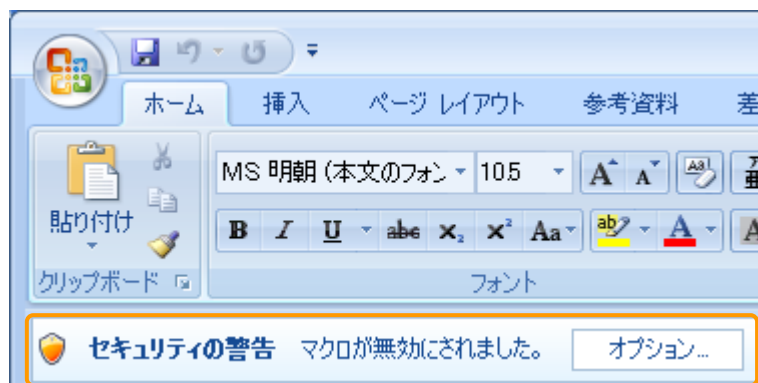


・パソコン決裁5 satpr5w.dot の場合

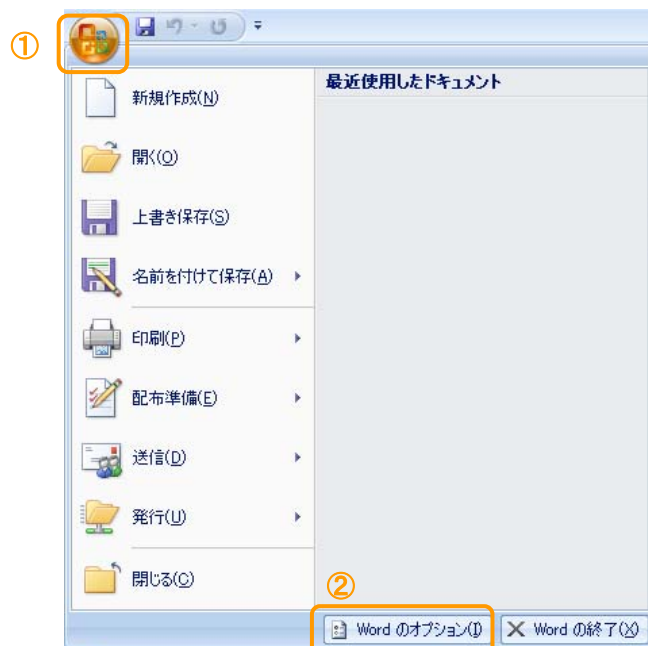


セキュリティの警告が表示された場合は、警告表示内の[オプション]ボタンをクリックして、[セキュリティ オプション]ダイアログボックス内の[この発行者のドキュメントをすべて信頼する]ラジオボタンを選択し、[OK]ボタンをクリックしてください。

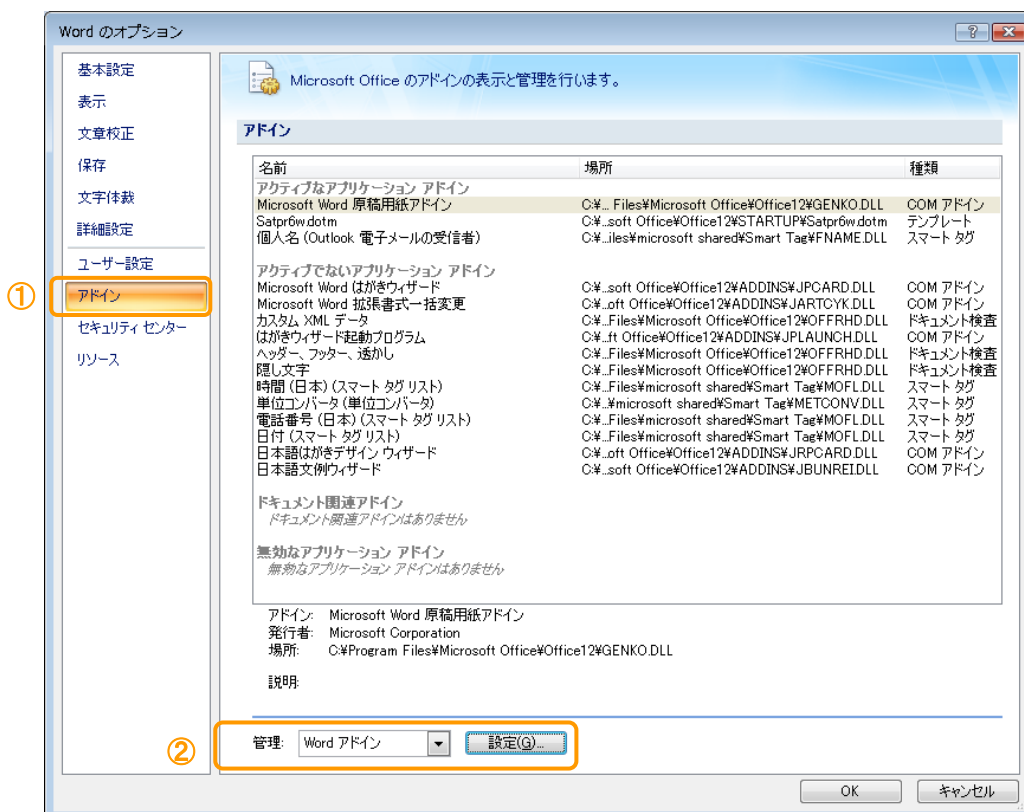
この操作を行なわなければ、「パソコン決裁 オートプロテクトツール」は正しく動作しませんので、必ず設定を行ってください。



- (6) Microsoft Word 画面左上にある Office ボタンをクリックし、[Word のオプション]ボタンをクリックします。



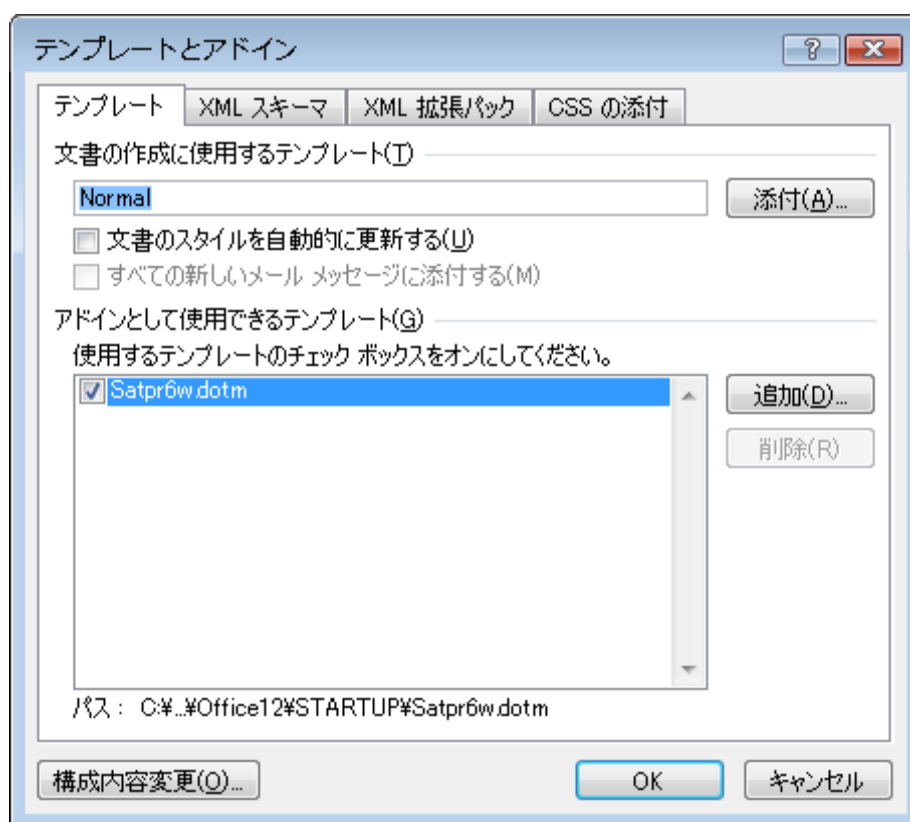
- (7) [Word のオプション]ダイアログボックスの左のフレームで[アドイン]を選択し、[管理]の[Word アドイン]を選択して[設定]ボタンをクリックします。



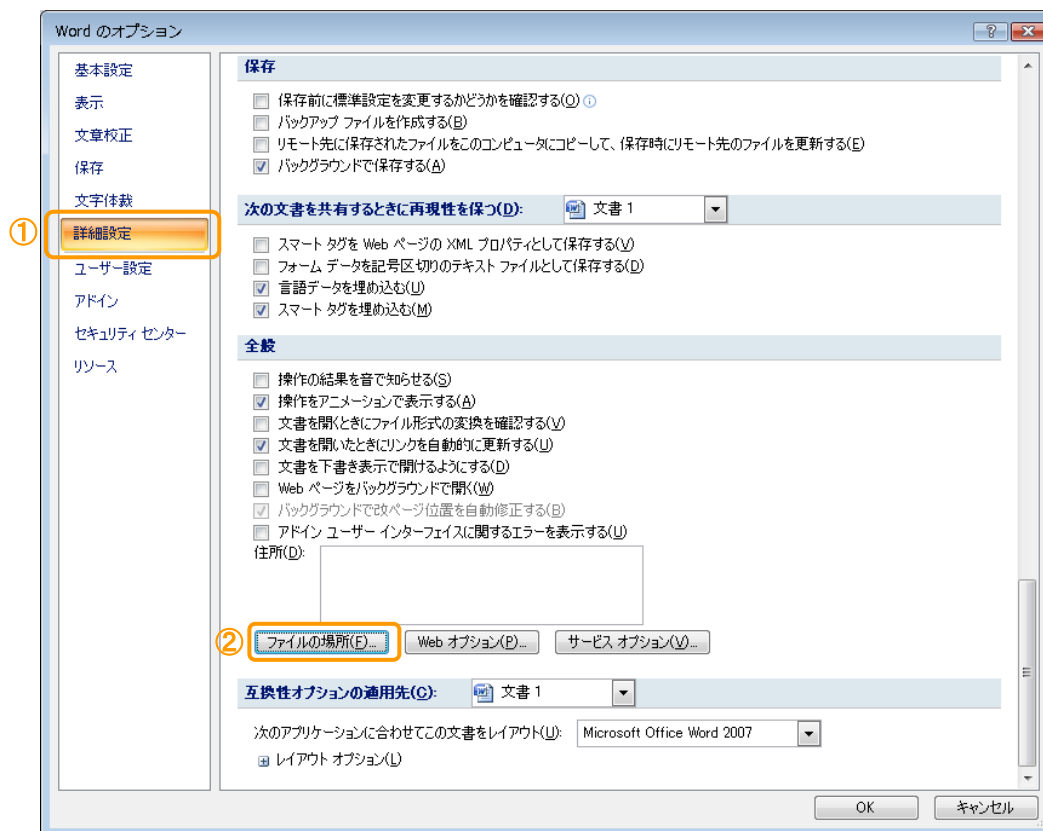
- (8) [テンプレートとアドイン]ダイアログボックスの[アドインとして使用できるテンプレート]リストボックス内に、[satpr6w.dotm]または[satpr6w.dot]、[satpr5w.dot]が表示されているか確認します。

[satpr6w.dotm]または[satpr6w.dot]、[satpr5w.dot]が表示されている場合は、チェックボックスにチェックを入れて[テンプレートとアドイン]ダイアログボックスを閉じます。「パソコン決裁 オートプロテクトツール」のタブが表示されれば、設定終了です。

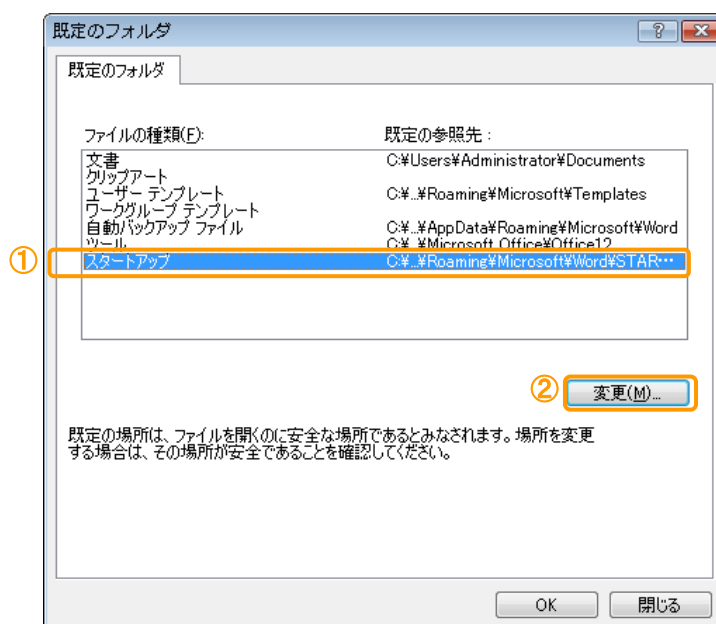
[satpr6w.dotm]または[satpr6w.dot]、[satpr5w.dot]が表示されてない場合は、[テンプレートとアドイン]ダイアログボックスを閉じて、操作手順(9)に進んでください。



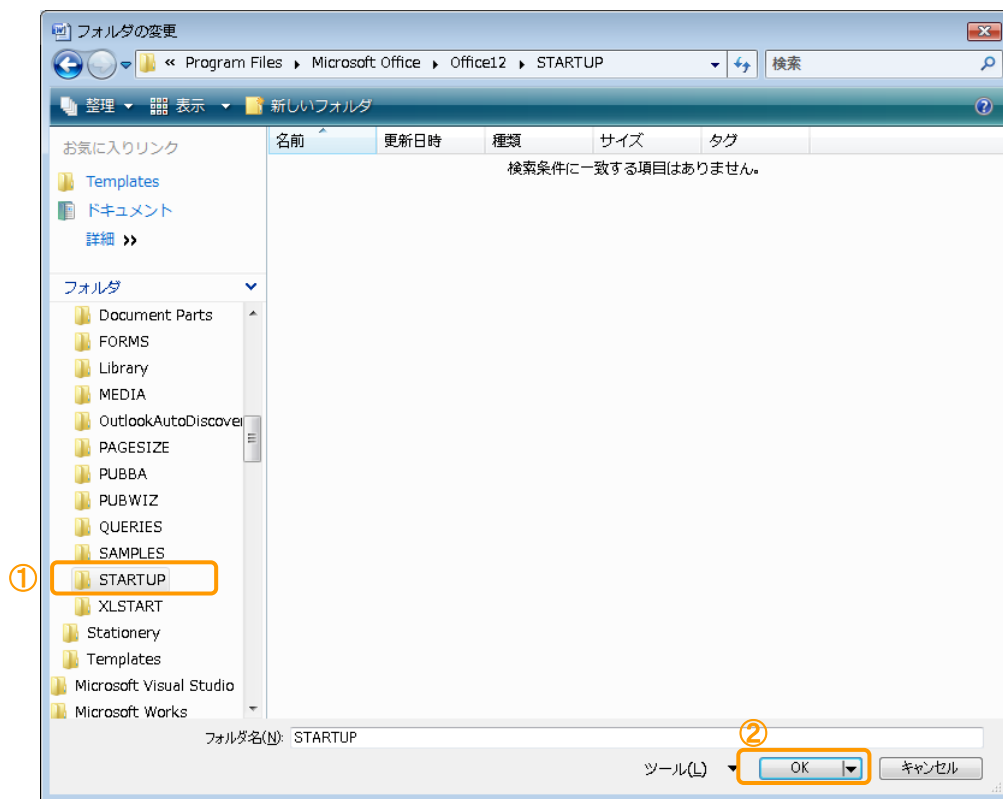
- (9) 操作手順(6)を参考にして [Wordのオプション]ダイアログボックスを表示し、左のフレームで[詳細設定]を選択して[全般]の[ファイルの場所]ボタンをクリックします。



- (10) [既定のフォルダ]ダイアログボックスで、[ファイルの種類]リストボックスの[スタートアップ]を選択し、[変更]ボタンをクリックします。



- (11) [フォルダの変更]ダイアログボックスで、操作手順(2)でアクセスした[Startup]フォルダを指定し、[OK]ボタンをクリックします。



- (12) Microsoft Word を再起動します。

Microsoft Word のリボンに、「パソコン決裁 オートプロテクトツール」のタブが表示されていれば、設定終了です。

以上