

## 【パソコン決裁 7 Business】ユーザへの印鑑追加登録手順書

①管理ツールを起動します。

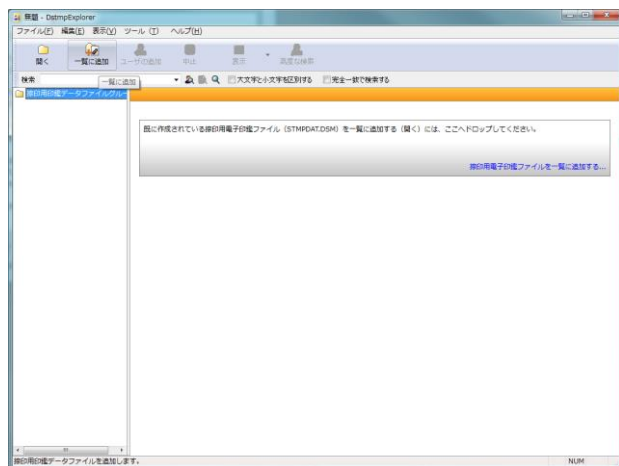
### ■Windows XP/Vista/7 の場合

Windows スタート[すべてのプログラム]-[パソコン決裁 7]-[管理ツール]を起動します。

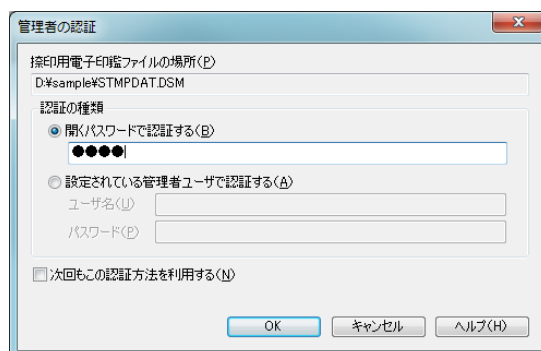
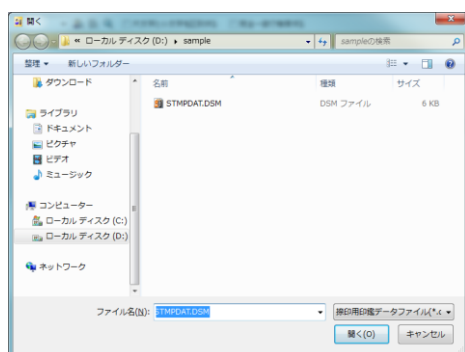
### ■Windows8/8.1 の場合

Windows スタート画面から[管理ツール]を起動します。

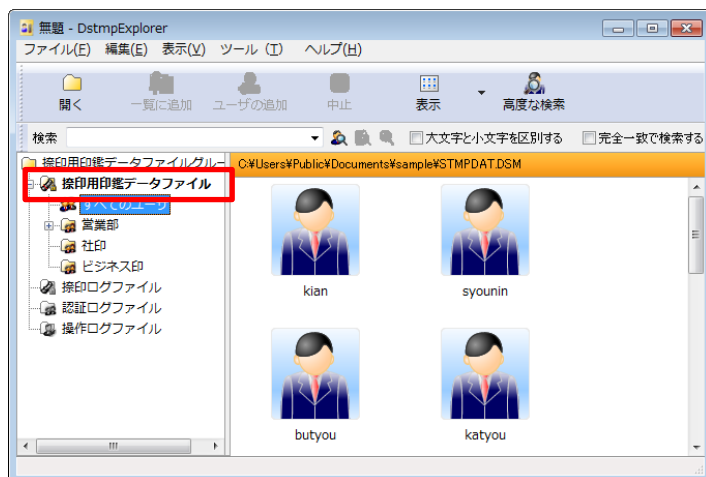
②[一覧に追加]ボタンをクリックします。



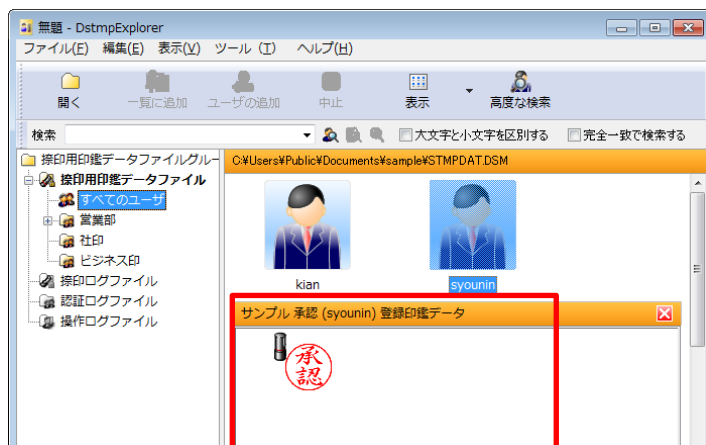
③[開く]画面が表示されたら、捺印に必要な捺印用印鑑データファイル(.DSM)を参照します。  
[管理者の認証]を求められた場合は、設定したパスワードをご入力ください。



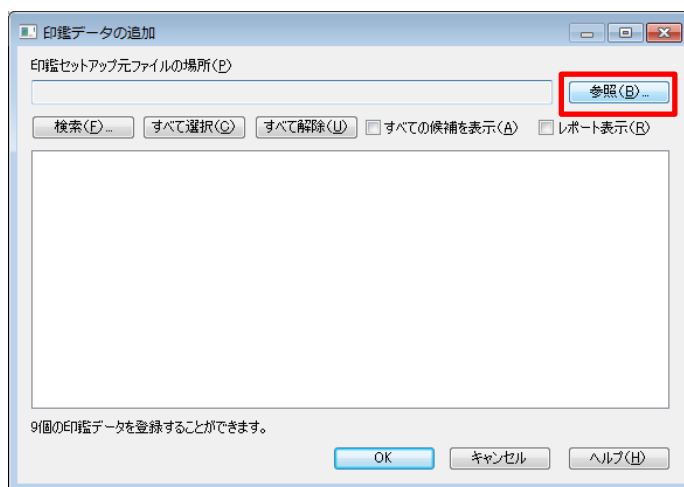
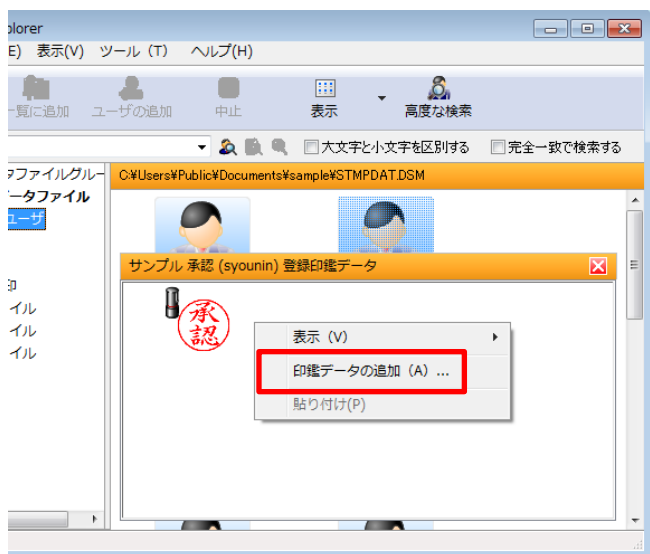
④管理ツールが起動し、作成および登録した捺印用印鑑データファイル(.DSM)が開かれます。  
画面左側の太字[捺印用印鑑データファイル]をクリックします。



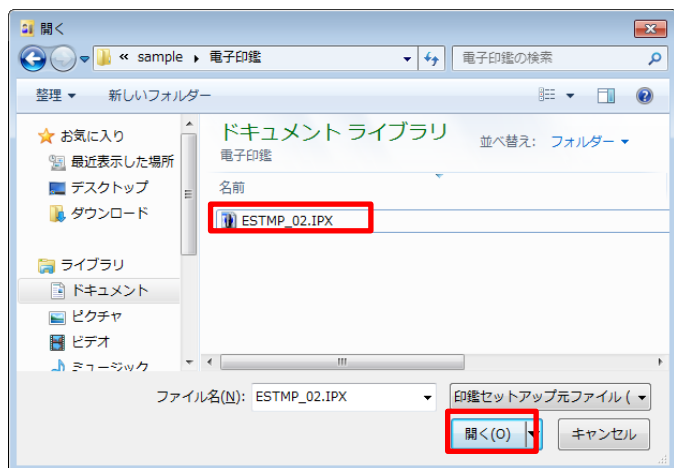
⑤追加で印鑑を登録したいユーザのアイコンをクリックし、[登録印鑑データ]欄を表示します。



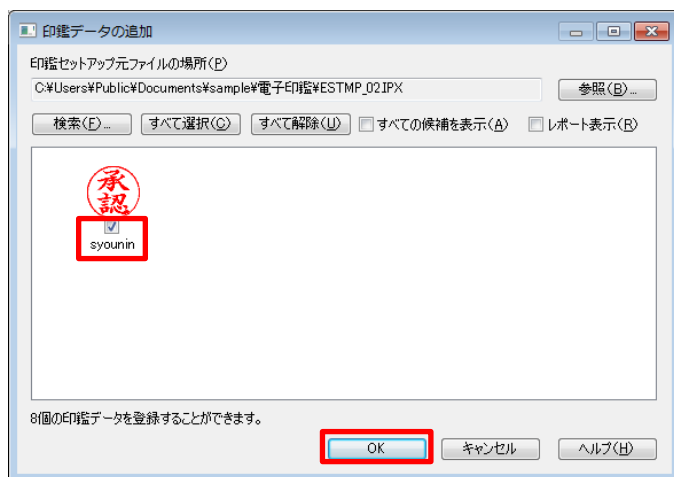
⑥表示された[登録印鑑データ]欄上の余白部分で右クリックし、[印鑑データの追加]を選択します。  
[印鑑データの追加]画面が表示されたら[参照]ボタンをクリックします。



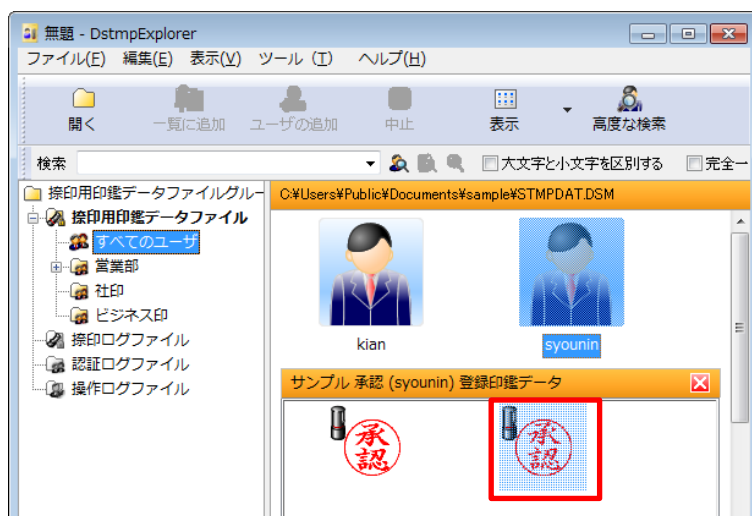
⑦ユーザに登録したい印鑑データが収録されている印鑑元ファイル(.IPX)を選択し、[開く]をクリックします。



⑧登録したい印鑑データにチェックを入れ、[OK]をクリックします。



⑨管理ツールの画面に戻ります。選択したユーザに印鑑データが登録されているかご確認ください。



以上で設定は完了です。