

Microsoft Excel XP(2002)/2003 で
パソコン決裁 6 サービスリリース 4 にアップデートすると
パソコン決裁 6 のツールバーが 2 つ表示される現象について

シヤチハタ株式会社
電子印鑑システム担当

[現象]

パソコン決裁 6 サービスリリース 4 へのアップデート前に Excel の[ツール]-[アドイン]からパソコン決裁のアドインを参照して利用していた場合、パソコン決裁 6 サービスリリース 4 にアップデート後にパソコン決裁 6 のツールバーが 2 つ表示されることがあります。

[回避手順]

1. Excel が終了していることを確認し、Excel のスタートアップフォルダを開きます。

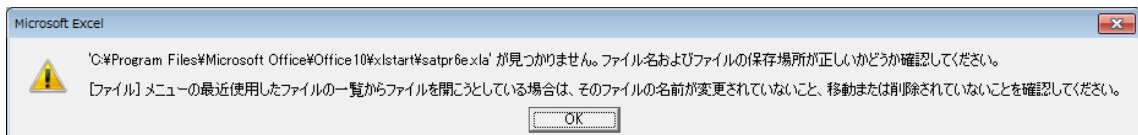
Excel2002 の場合 C:\Program Files\Microsoft Office\OFFICE10\XLSTART

Excel2003 の場合 C:\Program Files\Microsoft Office\OFFICE11\XLSTART

2. パソコン決裁 6 のアドインファイル「satmp6e.xla」を、デスクトップなど適当な場所に移動させます。
(あとで元に戻すため、削除しないでください。)

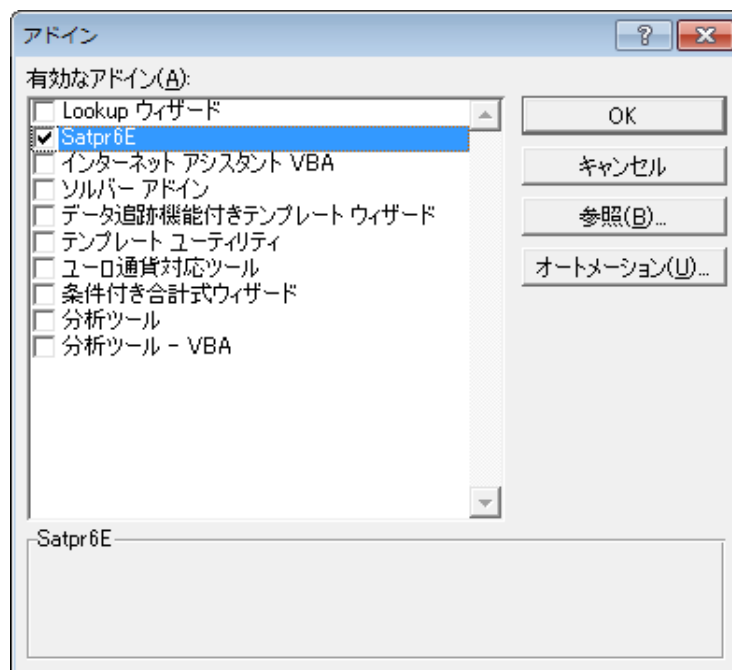
3. Excel を起動します。

起動時に以下のメッセージが表示されたら、[OK]ボタンをクリックします。



4. Excel のメニューバーから、[ツール]-[アドイン]を選択します。

5. [アドイン]ダイアログが表示されたら、「Satpr6E」を選択します。



6. アドインを選択すると、以下のメッセージが表示されますので、[はい]をクリックします。



7. [アドイン]ダイアログの[OK]ボタンをクリックして、ダイアログを閉じます。

8. Excel を終了します。

9. 最初に移動させたパソコン決裁6のアドインファイル「satmp6e.xla」を、Excel のスタートアップフォルダに戻します。

Excel を起動し、「パソコン決裁6」のツールバーが1つだけ表示されていることを確認してください。

以上