

DocGear Cabinetに添付されたOfficeファイルをOffice2007で閲覧するとWindowsセキュリティ画面が表示される

DocGear Cabinetで作成されたシートに添付されているOfficeファイル(Word/Excel/PowerPoint)を、文書シート詳細画面やワークフローシート詳細画面にて「閲覧」モードかつOffice2007で開く場合に、Windowsの認証ダイアログ(Windowsセキュリティ)が表示され、ユーザ名とパスワードの入力を求められることがあります。

・再現環境

■DocGear Cabinetをインストールしているサーバー:Windows Server 2008/2008R2

・クライアントOS:Windows Vista/Windows7/Windows8

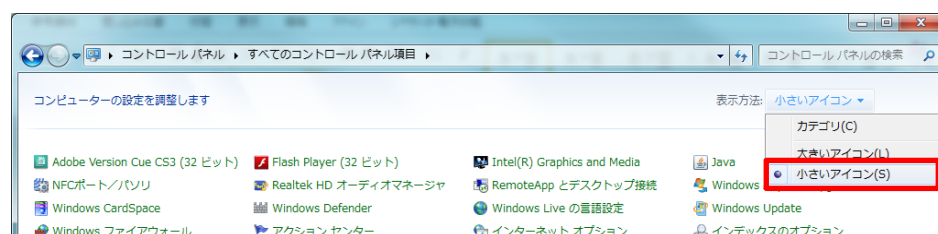
■DocGear Cabinetをインストールしているサーバー:Windows Server 2012

・クライアントOS:Windows XP/Windows Vista/Windows7/Windows8

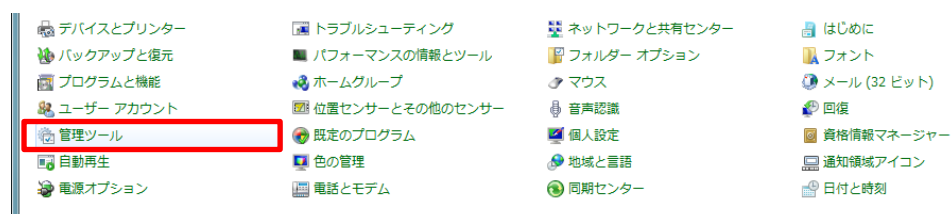
・**解決方法** Clientのコンピュータで 以下の操作を行ってください。

【操作手順】

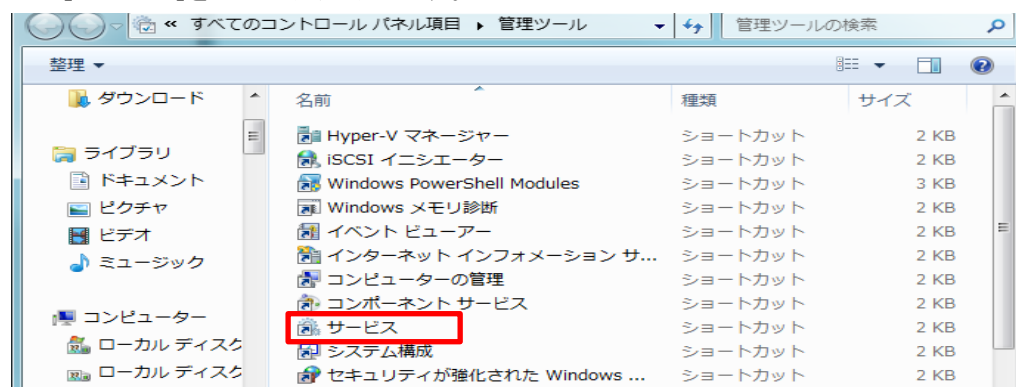
1. コントロールパネルを開き、画面右上の[表示方法]を[小さいアイコン]に設定します。



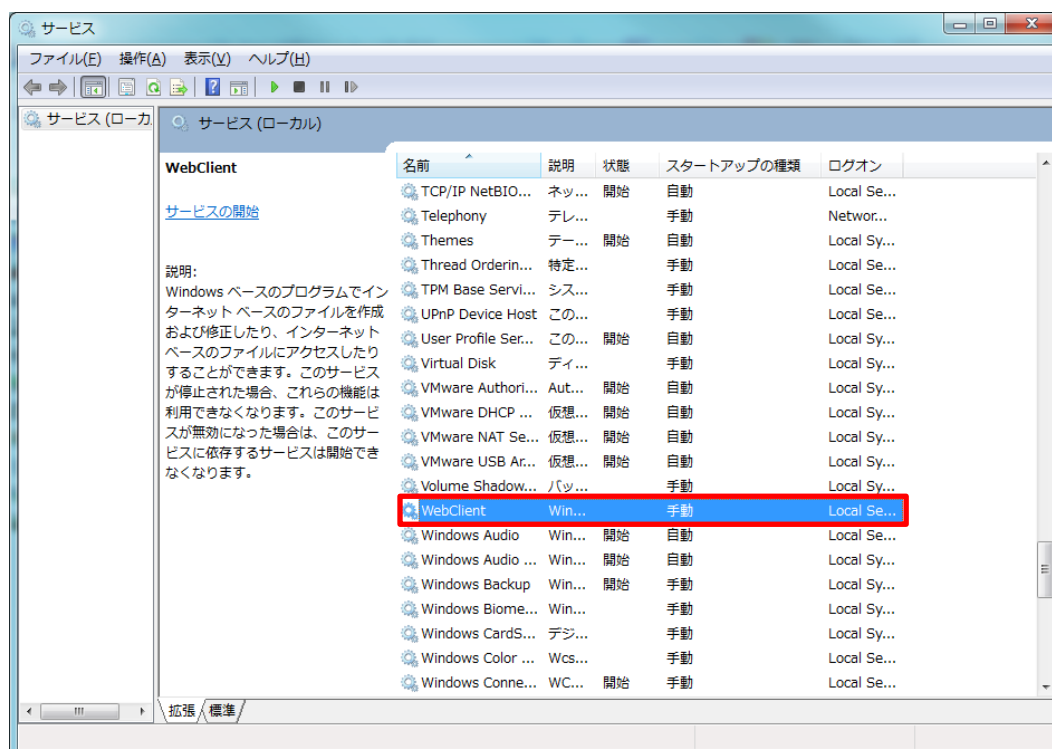
2. [管理ツール]をクリックします。



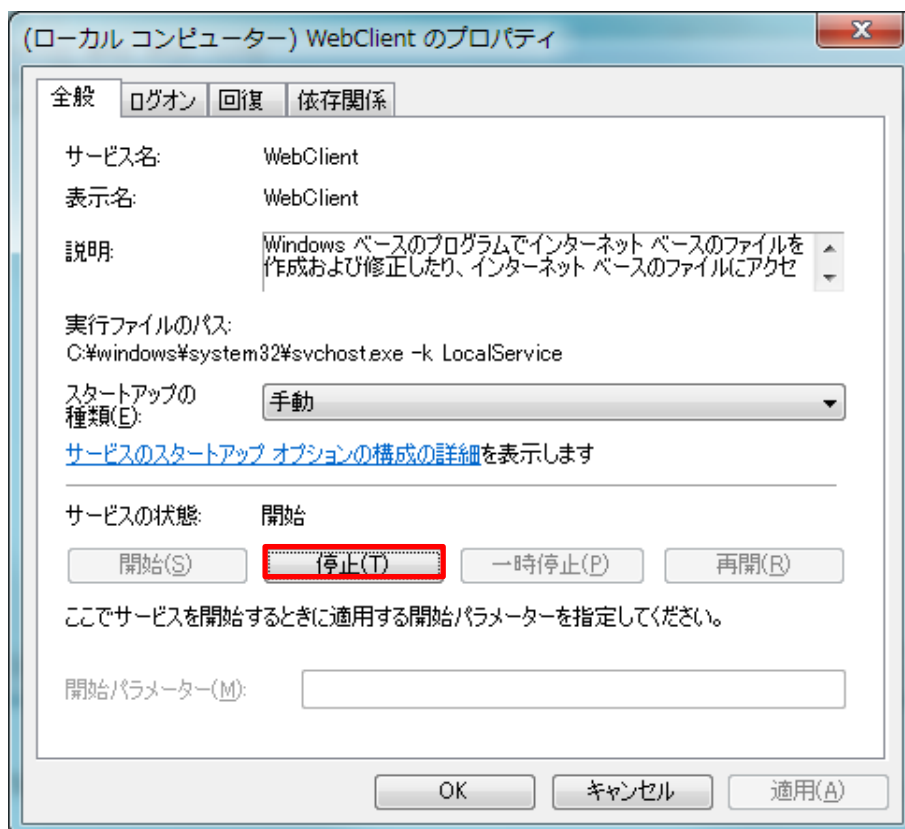
3. [サービス]をダブルクリックします。



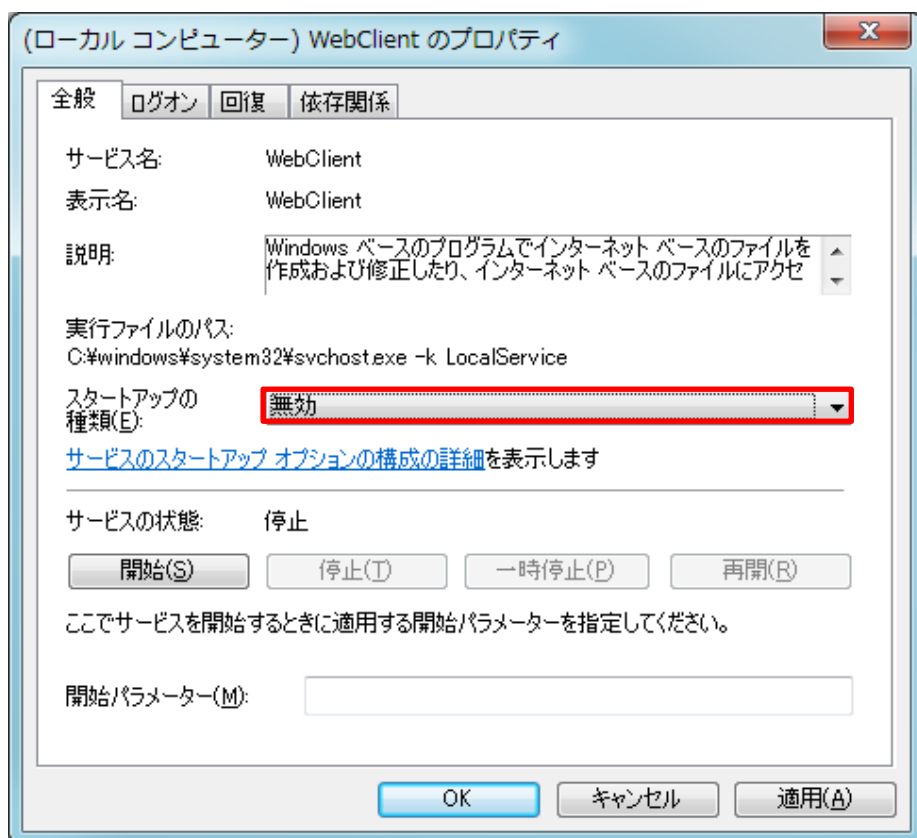
4. [サービス]画面が表示されます。[名前]欄から[WebClient]をダブルクリックします。



5. [(ローカルコンピュータ) WebClient のプロパティ] 画面が表示されます。
6. [サービスの状態]が[開始]になっている場合、[停止]ボタンをクリックします。



7. [スタートアップの種類]のプルダウンをクリックし、[無効]を選択します。



8. [適用]–[OK]ボタンをクリックします。

9. [(ローカルコンピューター)WebClient のプロパティ]画面を終了し、コンピューターを再起動します。

再起動後 DocGear Cabinet にログインし、DocGear Cabinet のシートに添付された Office ファイルを[閲覧]で開く際、Office2007 がインストールされている環境でも「Windows セキュリティ」画面が表示されなくなるかご確認ください。